

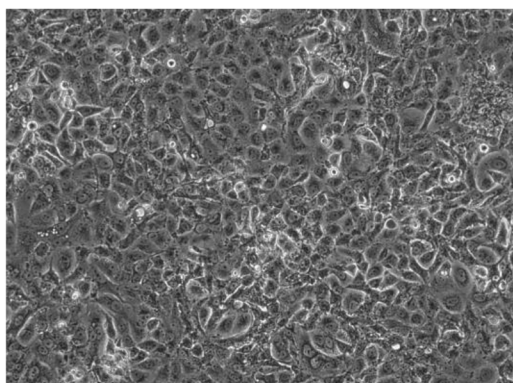
产品使用说明书

人胰腺癌细胞

PANC-1

货号：HC134

规格：1×10⁶ cells/T25 培养瓶



这株人胰腺癌细胞株源自于胰腺癌导管细胞，其倍增时间为 52 小时。染色体研究表明，该细胞染色体众数为 63，包括 3 个独特标记的染色体和 1 个小环状染色体。该细胞的生长可被 1unit/ml 的左旋天冬酰胺酶抑制；能在软琼脂上生长；能在裸鼠上成瘤。

| 产品说明

细胞名称	人胰腺癌细胞
细胞简称	PANC-1
种属来源	人
组织来源	胰腺，胰管
细胞形态	上皮细胞样
生长特性	贴壁生长
培养体系	培养体系：DMEM-H+10%FBS（胎牛血清）+1%P/S 推荐使用互成配套 PANC-1 细胞专用培养基 ， 货号： HC134-WP
消化时间	胰蛋白酶-EDTA 消化液（0.25%）含酚红（胰酶） 在 37°C 消化 1-2min。 注：不同品牌胰酶不同细胞密度消化时间略有区别，以大部分细胞变圆脱落为准。
注意事项	常温细胞首次收货建议 1: 2 传代
传代比例	1: 3-1: 6，每 2-3 天换液一次
培养环境	气相：95%空气+5%二氧化碳，温度：37°C
冻存条件	冻存条件：60%基础培养基+30%FBS+10%DMSO 推荐使用 无血清细胞冻存液（即用型）无酚红 货号： HC0855-100 保存条件：液氮储存
安全性	所有肿瘤细胞和病毒转染的细胞均视为有潜在的生物危害性，建议在二级生物安全台内操作，并做好个人防护。
用途	仅供科研使用

