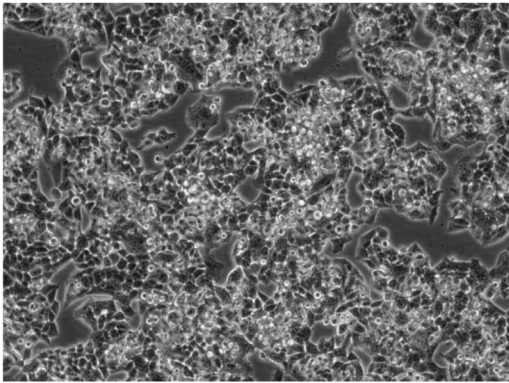


产品使用说明书

人肺鳞癌细胞 NCI-H520

货号：HC131

规格：1×10⁶ cells/T25 培养瓶



NCI-H520 细胞是由 Gazdar AF 等在 1982 年建系而来，源于鳞状细胞肺癌组织；NCI-H520 细胞 p53 mRNA 表达水平较正常肺组织低，但是没有大的结构 DNA 的异常。NCI-H520 细胞角蛋白、波形蛋白阳性，神经丝三联蛋白阴性；NCI-H520 细胞在软琼脂中可形成克隆。

产品说明

细胞名称	人肺鳞癌细胞
细胞简称	NCI-H520
种属来源	人
组织来源	肺
细胞形态	上皮细胞样
生长特性	贴壁生长
培养体系	培养体系：RPMI-1640 + 10%FBS（胎牛血清） + 1% P/S 推荐使用互成配套 NCI-H520 细胞专用培养基 ， 货号： HC131-WP
消化时间	胰蛋白酶-EDTA 消化液（0.25%）含酚红（胰酶） 在 37°C 消化 2-3min。 注：不同品牌胰酶不同细胞密度消化时间略有区别，以大部分细胞变圆脱落为准。
注意事项	常温细胞首次收货建议 1: 2 传代
传代比例	1: 2-1: 3，每 2-3 天换液一次
培养环境	气相：95%空气+5%二氧化碳，温度：37°C
冻存条件	冻存条件：60%基础培养基+30%FBS+10%DMSO 推荐使用 无血清细胞冻存液（即用型）无酚红 货号： HC0855-100 保存条件：液氮储存
安全性	所有肿瘤细胞和病毒转染的细胞均视为有潜在的生物危害性，建议在二级生物安全台内操作，并做好个人防护。
用途	仅供科研使用



互成商城二维码



公众号二维码