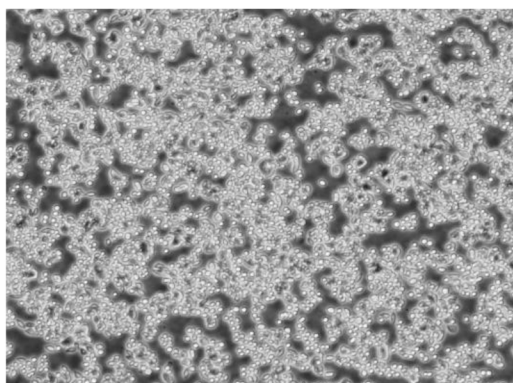


## 产品使用说明书

### 人结肠癌细胞 SW620

货号: HC129

规格:  $1 \times 10^6$  cells/T25 培养瓶



SW620 细胞是从一个 51 岁男性白人组织中分离得到的, 由 A·Leibovitz 等从一个淋巴结建株。SW620 细胞主要由无绒毛的小圆球细胞和双极细胞组成;SW620 细胞仅合成少量癌胚抗原 (CEA), 在裸鼠中有高度的致瘤性。

#### 产品说明

细胞名称	人结肠癌细胞
细胞简称	SW620
种属来源	人
组织来源	结肠
细胞形态	上皮细胞样
生长特性	贴壁生长
培养体系	培养体系: L-15+10%FBS (胎牛血清) +1%P/S 推荐使用互成配套 <b>SW620 细胞专用培养基</b> , 货号: <b>HC129-WP</b>
消化时间	胰蛋白酶-EDTA 消化液 (0.25%) 含酚红 (胰酶) 在 37°C 消化 2-3min。 注: 不同品牌胰酶不同细胞密度消化时间略有区别, 以大部分细胞变圆脱落为准。
注意事项	1. 该细胞使用 L15 空气培养基, 须将培养箱的二氧化碳浓度调节至“0” (维持空气培养状态)。 2. 没有无空气培养箱, 可选择使用不透气培养瓶 (密封瓶盖) 培养该细胞, 并将瓶盖拧紧, 操作时开盖短间接触到的二氧化碳不影响该细胞正常培养。
传代比例	1: 2-1: 3, 每 2-3 天换液一次
培养环境	气相: 空气, 温度: 37°C
冻存条件	冻存条件: 60%基础培养基+30%FBS+10%DMSO 推荐使用 <b>无血清细胞冻存液 (即用型) 无酚红</b> 货号: <b>HC0855-100</b> 保存条件: 液氮储存
安全性	所有肿瘤细胞和病毒转染的细胞均视为有潜在的生物危害性, 建议在二级生物安全台内操作, 并做好个人防护。
用途	仅供科研使用

