

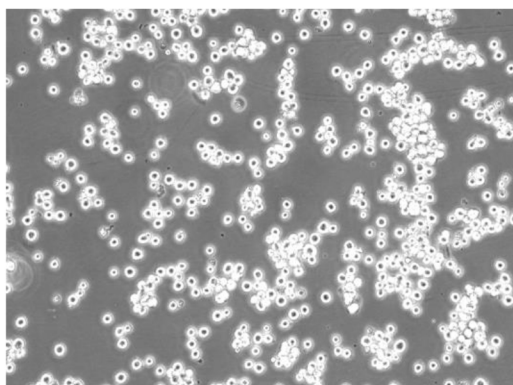
产品使用说明书

人胃癌细胞

SNU-1

货号: HC123

规格: 1×10^6 cells/T25 培养瓶



1984年 J. Park 与同事从在细胞毒性治疗前取出的低分化原位胃癌中建立了 SNU-1。L-多巴脱羧酶 (DDC) 阴性。VIP 受体阳性, 但胃受体缺失。没有注意到存在 N-myc, L-myc, myb 和 EGF 受体基因的扩增或重排的证据。细胞表达的 c-myc 和 c-erb-B-2 RNA 水平与其它细胞株相当。以下基因不表达: N-myc, L-myc, c-cis, IGF-2, 及胃泌素释放肽。

| 产品说明

细胞名称	人胃癌细胞
细胞简称	SNU-1
种属来源	人
组织来源	胃
细胞形态	圆形
生长特性	悬浮生长
培养体系	培养体系: RPMI-1640 + 10%FBS (胎牛血清) + 1%P/S 推荐使用互成配套 SNU-1 细胞专用培养基 , 货号: HC123-WP
注意事项	常温细胞首次收货建议 1: 2 传代
传代比例	$5 \times 10^5 - 1 \times 10^6$ cells/mL, 每 2-3 天换液一次
培养环境	气相: 95%空气+5%二氧化碳, 温度: 37°C
冻存条件	冻存条件: 60%基础培养基+30%FBS+10%DMSO 推荐使用 无血清细胞冻存液 (即用型) 无酚红 货号: HC0855-100 保存条件: 液氮储存
安全性	所有肿瘤细胞和病毒转染的细胞均视为有潜在的生物危害性, 建议在二级生物安全台内操作, 并做好个人防护。
用途	仅供科研使用

