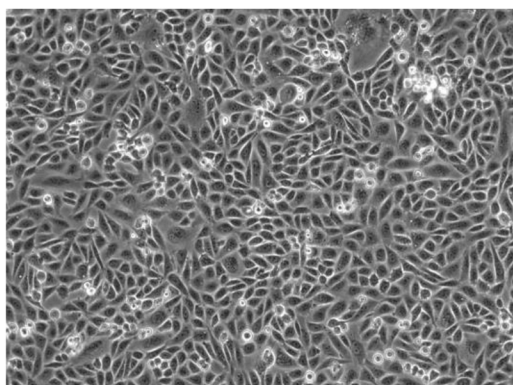


产品使用说明书

仓鼠卵巢细胞 CHO

货号: HC117

规格: 1×10^6 cells/T25 培养瓶



CHO 细胞是于 1957 年从成年仓鼠的活组织切片中建立的一株细胞系。

| 产品说明

细胞名称	仓鼠卵巢细胞
细胞简称	CHO
种属来源	仓鼠
组织来源	卵巢
细胞形态	成纤维细胞样
生长特性	贴壁生长
培养体系	培养体系: DMEM-H+10%FBS (胎牛血清) +1%P/S 推荐使用互成配套 CHO 细胞专用培养基 , 货号: HC117-WP
消化时间	胰蛋白酶-EDTA 消化液 (0.25%) 含酚红 (胰酶) 在 37°C 消化 2-3min。 注: 不同品牌胰酶不同细胞密度消化时间略有区别, 以大部分细胞变圆脱落为准。
注意事项	常温细胞首次收货建议 1: 2 传代
传代比例	1: 4-1: 8, 每 2-3 天换液一次
培养环境	气相: 95%空气+5%二氧化碳, 温度: 37°C
冻存条件	冻存条件: 60%基础培养基+30%FBS+10%DMSO 推荐使用 无血清细胞冻存液 (即用型) 无酚红 货号: HC0855-100 保存条件: 液氮储存
安全性	所有肿瘤细胞和病毒转染的细胞均视为有潜在的生物危害性, 建议在二级生物安全台内操作, 并做好个人防护。
用途	仅供科研使用



互成商城二维码



公众号二维码