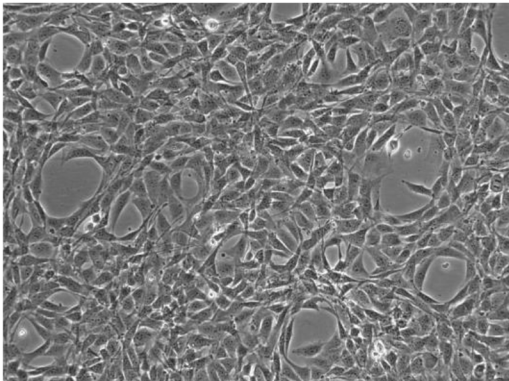


## 产品使用说明书

### 小鼠胚胎成纤维细胞 NIH/3T3

货号: HC116

规格:  $1 \times 10^6$  cells/T25 培养瓶



NIH/3T3 是从 NIH Swiss 小鼠胚胎培养物中建立的高度接触性抑制的连续传代细胞株。为了培育在形态学特征上更适用于进行转化分析的亚株,建立的 NIH/3T3 细胞株又进行了 5 轮以上亚克隆。该细胞株对肉瘤病毒的转化灶形成和白血病病毒的繁殖高度敏感,对 DNA 转化及转染研究十分有用。鼠痘病毒阴性。

#### | 产品说明

细胞名称	小鼠胚胎成纤维细胞
细胞简称	NIH/3T3
种属来源	小鼠
组织来源	胚胎
细胞形态	成纤维细胞样
生长特性	贴壁生长
培养体系	培养体系: DMEM-H+10%CS (新生牛血清)+1%P/S 推荐使用互成配套 <b>NIH/3T3 细胞专用培养基</b> , 货号: <b>HC116-WP</b>
消化时间	胰蛋白酶-EDTA 消化液 (0.25%) 含酚红 (胰酶) 在 37°C 消化 1-2min。 注: 不同品牌胰酶不同细胞密度消化时间略有区别,以大部分细胞变圆脱落为准。
注意事项	常温细胞首次收货建议 1: 2 传代
传代比例	1: 3-1: 6, 每 2-3 天换液一次
培养环境	气相: 95%空气+5%二氧化碳, 温度: 37°C
冻存条件	冻存条件: 60%基础培养基+30%FBS+10%DMSO 推荐使用 <b>无血清细胞冻存液 (即用型) 无酚红</b> 货号: <b>HC0855-100</b> 保存条件: 液氮储存
安全性	所有肿瘤细胞和病毒转染的细胞均视为有潜在的生物危害性,建议在二级生物安全台内操作,并做好个人防护。
用途	仅供科研使用



互成商城二维码



公众号二维码