

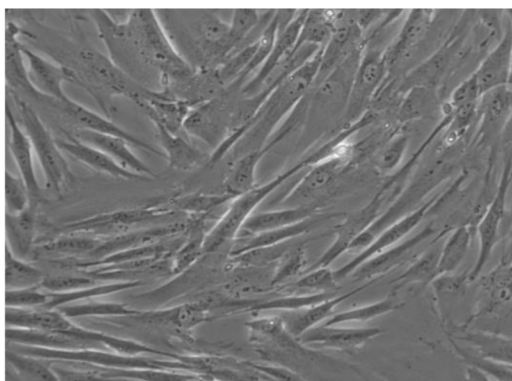
## 产品使用说明书

### 人胚肺细胞

#### MRC-5

货号：HC114

规格： $1 \times 10^6$  cells/T25 培养瓶



MRC-5 细胞系来自 14 周龄男性胎儿的正常肺组织，该细胞老化前能传代 42~46 个倍增时间。

#### | 产品说明

|      |  |
|------|--|
| 细胞名称 | 人胚肺细胞  |
| 细胞简称 | MRC-5  |
| 种属来源 | 人  |
| 组织来源 | 肺  |
| 细胞形态 | 成纤维细胞样   |
| 生长特性 | 贴壁生长   |
| 培养体系 | 培养体系：DMEM-H+10%FBS（胎牛血清）+1%P/S<br>推荐使用互成配套 <b>MRC-5 细胞专用培养基</b> ，<br>货号： <b>HC114-WP</b>           |
| 消化时间 | 胰蛋白酶-EDTA 消化液（0.25%）含酚红（胰酶）<br>在 37°C 消化 1-2min。<br>注：不同品牌胰酶不同细胞密度消化时间略有区别，以大部分细胞变圆脱落为准。           |
| 注意事项 | 该细胞为有限传代细胞系，多次传代会导致细胞生长特性发生变化，建议到货 3 代内完成实验。   |
| 传代比例 | 1: 2-1: 3，每 2-3 天换液一次  |
| 培养环境 | 气相：95%空气+5%二氧化碳，温度：37°C  |
| 冻存条件 | 冻存条件：60%基础培养基+30%FBS+10%DMSO<br>推荐使用 <b>无血清细胞冻存液（即用型）无酚红</b><br>货号： <b>HC0855-100</b><br>保存条件：液氮储存 |
| 安全性  | 所有肿瘤细胞和病毒转染的细胞均视为有潜在的生物危害性，建议在二级生物安全台内操作，并做好个人防护。  |
| 用途   | 仅供科研使用   |



互成商城二维码



公众号二维码